

PORTEMANTEAU SUR BRIDE: EASY DLM 260 - 118

WWW.LOGGERE.COM

Caractéristiques:

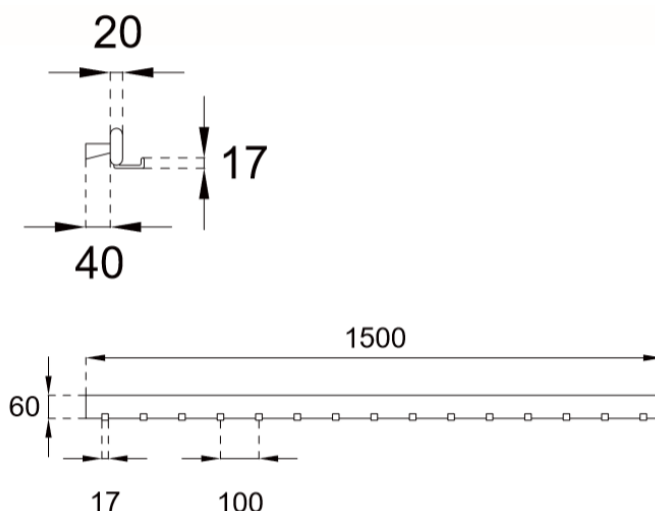
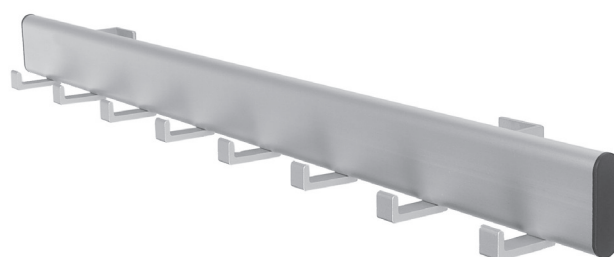
- Extrémités fermées par des embouts en plastique noir
- Profilé arrondi en aluminium anodisé
- Profilé montée sur des supports en aluminium anodisé d'une profondeur de 80 mm (crochet vers l'extérieur) ou de 40 mm (crochets vers l'intérieur)

Dimensions:

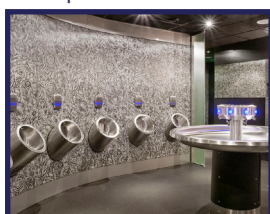
- Profilé en aluminium anodisé : 60 x 20 mm
- Profondeur : 95 mm (crochets vers l'extérieur) ou 100 mm (crochets vers l'intérieur)
- Disponible dans n'importe quelle longueur jusqu'à 5700 mm en fonction de la qualité du support

Crochets:

- Crochets aluminium anodisé (tourné vers l'extérieur ou l'intérieur)
- Distance entre crochet standard 100 mm à l'axe
- Autres dimensions sur demande



Autres produits forestiers



Sanitaire



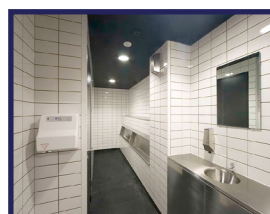
Casiers et systèmes d'armoires



Cabines sanitaires



Équipement vestiaires



Sanitaire