

FTS[®]+ 1

FTS[®]+ TOP

SANITAIRE CABINES

Rogapal[®] Finger Tip Safe[®] Plus Cabines

ISO 9001

FTS[®]+ 3



Vingerveilig

SC
CE
DE
E

9001

maximale
veiligheid

FTS®+ 3 cabines met naar buiten draaiende deuren en antraciet kleurige afdekkapjes



Rogapal® FTS®+ 1 cabines

De Rogapal® cabines van Loggere kenmerken zich door een solide constructie, een aansprekend design en jarenlang gebruiksgemak bij zelfs het meest intensieve gebruik

Rogapal® Finger Tip Safe® plus (zeg: FTS® +)

Het model Rogapal® FTS® + is voorzien van een uniek deurscharnier. Dit scharnier maakt niet alleen een veelvoud van opstellingen mogelijk maar heeft als belangrijkste eigenschap dat vingers niet afgekneeld kunnen worden tussen deur en voorwand.

Met de strakgevormde profielen, het praktische beslag en het in het scharnierprofiel bevestigde RVS-pootje is ROGAPAL® FTS® + niet alleen een veilige en solide cabine, maar ook een verrassend hedendaags element in het interieur.

Toepassing

Het ROGAPAL® FTS® + systeem kan worden gebruikt voor het maken van wc-, douche-, kleed- en wisselcabines

Plaatmateriaal

ROGAPAL® FTS® + cabines zijn vervaardigd van 13 mm massieve kunststofplaat. Dit materiaal is geschikt voor toepassing in natte ruimten. Vochtbestendig, hygiënisch, slagvast, brandvertragend, onderhoudsarm en goed te desinfecteren.



Vochtbestendig



Vandaalbestendig

LOGG
G
E
R
E

ISO 9

Standaard uitvoering

Het deurscharnier loopt over de volle hoogte van de deur en is opgebouwd uit een ronde aluminium buis die middels een geïntegreerde U-profiel aan de deur bevestigd is. De ronde buis rust op een RVS-pootje waarin zich een zelfsluitend of zelfopend scharniersysteem bevindt.

De opbouw zorgt ervoor dat er zowel in gesloten als geopende toestand geen naden tussen de scharnieren van de deur en voorwand ontstaan.

De cabines hebben een vlakke voorwand met uitgefreesde deursponningen aan de aanslagkant van de deur. Het geheel wordt onzichtbaar en vandaalbestendig geschroefd.

Aansluiting van de tussenpanelen op de voorwand en van panelen op de bouwkundigewanden door middel van aluminium U-profielen. Op de voorwand wordt een doorlopend afgerond rechthoekig aluminium stabilisatieprofiel van 50 x 35 mm geplaatst.

Beslag

Deurvergrendeling door middel van een aluminium deurknop met geïntegreerde vrij/bezetsluiting:

- binnenzijde deur: aluminium vrij/bezetsluiting
- buitenzijde deur: aluminium deurknop en rood/wit vrij/bezetaanduiding.

Wisselcabines worden geleverd met een centrale deurvergrendeling en/of een vast of opklapbaar bankje.

Pootjes

In hoogte verstelbare roestvrij stalen pootjes (AISI 316) met kunststof kern. De pootjes worden onzichtbaar geschroefd of gelijmd (in geval van vloerverwarming).

Kleuren

Wanden: volgens onze standaard kleurenkaart (houtnerf in overleg)

Beslag: aluminium sluiting,
pootjes - roestvrij staal (AISI 316), afdekkapje pootjes en hoekstuk
bovenprofiel antraciet- of lichtgrijs of zilverkleurig

Profielen: naturelkleurig geanodiseerd

Afmetingen

De totale hoogte van de voorwand is 2000 mm, inclusief 150 mm pothoogte en de hoogte van het stabilisatieprofiel.

Hoge uitvoering eveneens mogelijk: Hoogte 2200 mm inclusief 150 mm pothoogte en stabilisatieprofiel.

Deurmaat: 605 x 1820 mm of 605 x 1970 mm (bij hoge uitvoering). Vrije doorloop hoogte 1975 mm.

Breedte- en dieptemaat kunnen per cabine worden aangepast aan de bouw.

LOGO EKE

ISO 9

duurzaamheid
en kwaliteit

Diverse uitvoeringen van het Rogapal® FTS® + systeem

- FTS® + 1: Rogapal® FTS® + cabine met 1 pootje onder het scharnier (1 pootje per cabine).
- FTS® + 2: Rogapal® FTS® + cabine met 1 pootje onder de scheidingswand, RVS scharnier deel zonder pootje voor de deur.
- FTS® + 3: Rogapal® FTS® + cabine met 2 pootjes, zowel rechts als links naast de deur.

- FTS® + TOP: Rogapal® FTS® + cabine, vrijhangend systeem.
- FTS® + KIDS 1: Hetzelfde als de Rogapal® FTS® + 1 of 3, maar dan met lage deuren en / of lage scheidingswanden.
- FTS® + KIDS 3: Hetzelfde als de Rogapal® FTS® + 3, maar dan met lage deuren, lage scheidingswanden en zonder bovenprofiel

- Andere kleuren platen, profielen of beslag
- Andere maatvoering (hoogte, deurmaten, etc.)

Opties:

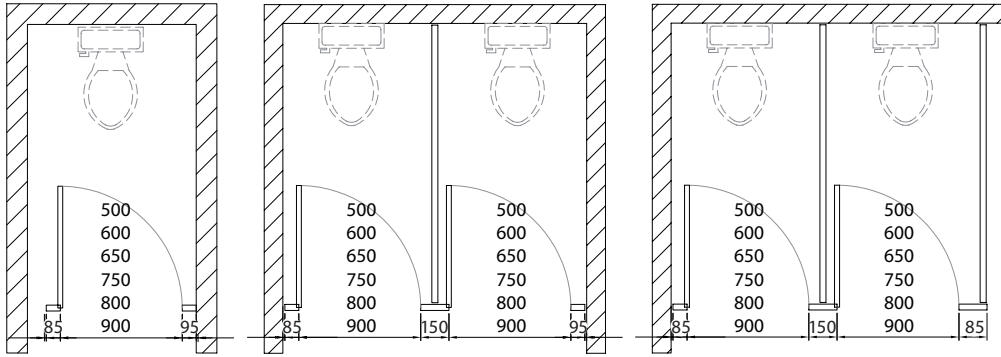
- Zitbankje van massief kunststof 13 mm
- vast of opklapbaar
- Spatwandje tussen douche- en kleedgedeelte
- Urinoirschot van massief kunststof 13 mm
- Douchegordijn
- Planchet en/of spiegel
- Zeepbakje
- Toiletrolhouder
- Jashaken
- Diverse sanitaire accessoires
- Pictogram



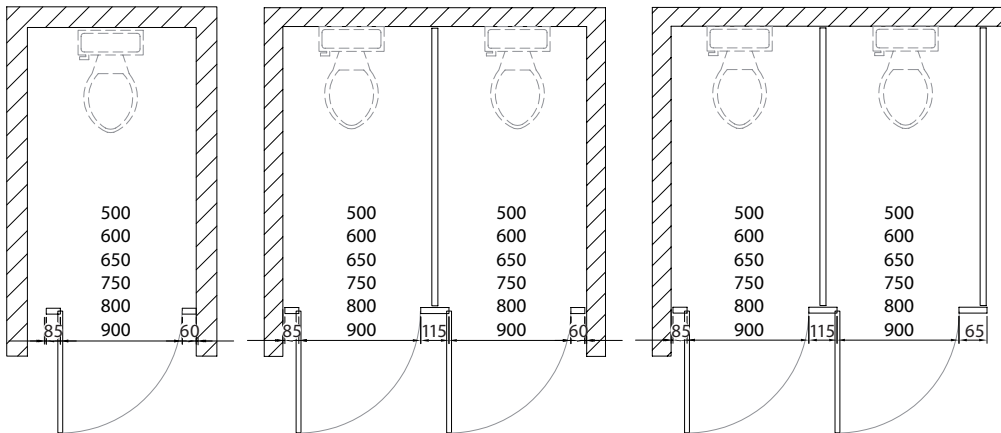
Rogapal® FTS®+ KIDS 1 cabines

Tabel: Minimale breedte maten van de cabines

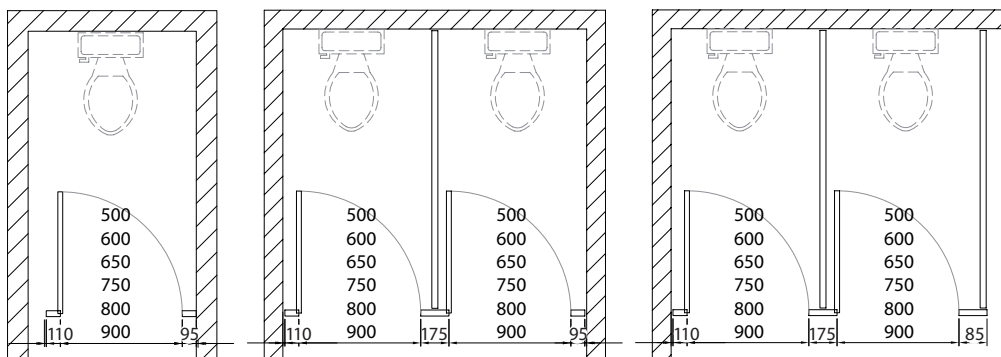
FTS® + met naar binnen draaiende deuren



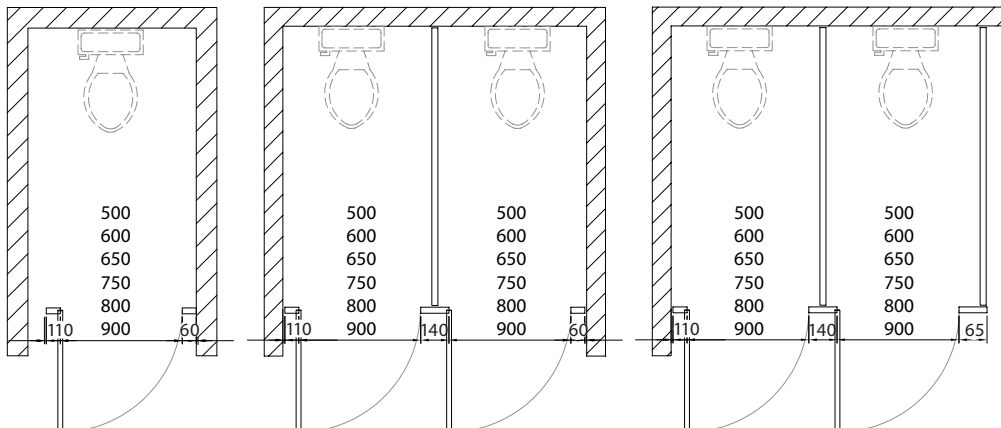
FTS® + met naar buiten draaiende deuren



FTS® + Top met naar binnen draaiende deuren

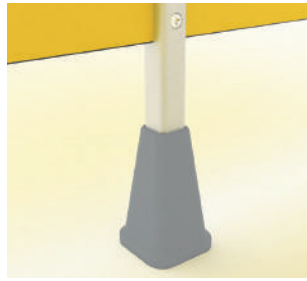


FTS® + Top met naar buiten draaiende deuren

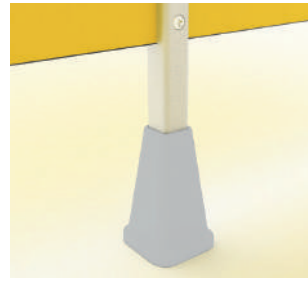




Afdekkap antraciet



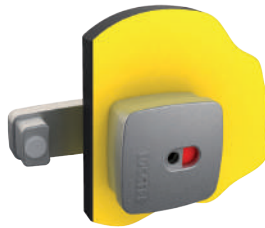
Afdekkap licht grijs



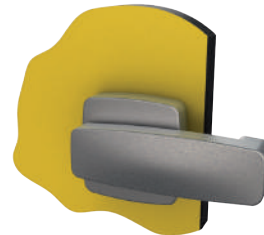
Afdekkap zilverkleurig



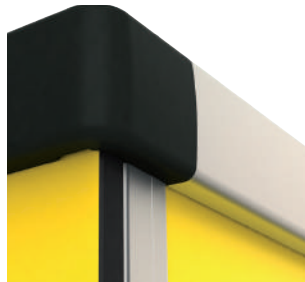
Muurbevestiging® FTS+ TOP



Handgreep buitenzijde



Handgreep binnenzijde



Hoekstuk

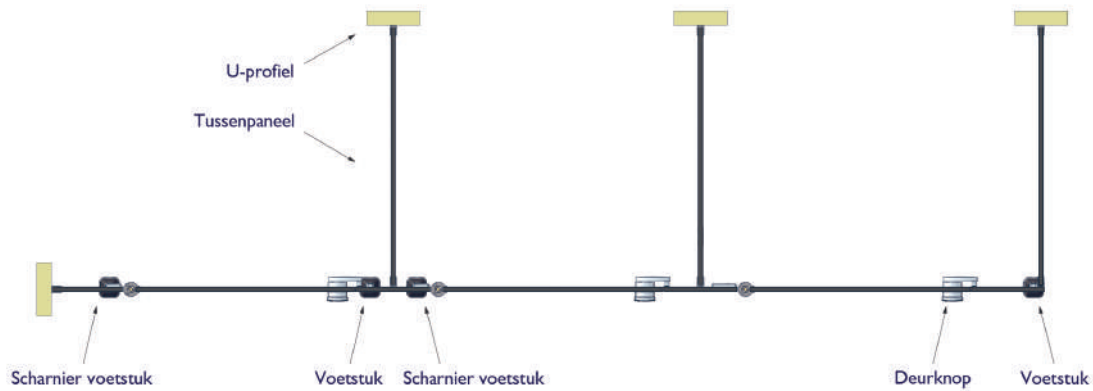


Scharnier boven



Scharnier onder

Rogapal® FTS® 3 cabines



'Rogapal® Finger Tip Safe®' is een gedeponeerd merk, nr. 1069979

NEDERLAND
Loggere Metaalwerken bv
Postbus 5000
NL-4803 EA Breda

Tel. 076 52 40 830
Fax 076 52 07 255

www.loggere.com
info@loggere.com

BELGIË
Loggere Metaalwerken nv
Europastraat 40
2321 Meer

Tel. 03 317 03 50
Fax 03 317 03 66

www.loggere.com
info@loggere.com

TOONZAAL
Nederland & België
Europastraat 40
2321 Meer

Tel. 03 317 03 50
Fax 03 317 03 66

www.loggere.com
info@loggere.com