

FTS+ 1

FTS+ TOP

SANITAIRE CABINES

Rogapal Finger Tip Safe + Cabines

ISO 9001

FTS+ 3



doigt sécurité

LOGG187

9001

Sécurité maximale

Cabines FTS+ avec portes s'ouvrant vers l'extérieur et rosettes anthracite



LOGGERE

ISO 9

Les cabines ROGAPAL® de Loggere se caractérisent par l'utilisation de stratifié massif HPL de 13 mm pour les parois

Finger Tip Safe®+

Le modèle ROGAPAL® Finger Tip Safe®+ (ROGAPAL® FTS®+) se distingue d'autres systèmes par le principe de charnière pivot unique en son genre conférant à la cabine une résistance accrue au vandalisme. Ce profilé charnière offre aussi l'avantage d'éviter de se pincer les doigts mais permet également de réaliser de nombreuses possibilités d'agencement de cabines.

Grâce à son design moderne, à la quincaillerie pratique et aux profilés auxquels sont fixés les pieds en inox, la cabine ROGAPAL® FTS®+ est une cabine solide, fonctionnelle et esthétique.

Applications

Le système ROGAPAL® FTS®+ est utilisé pour la réalisation de cabines toilettes, douches et cabines de (change) déshabillage.

Matériaux

Les cabines sanitaires ROGAPAL® FTS®+ sont fabriquées en stratifié massif HPL de 13 mm. Ce matériau est spécialement conçu pour les espaces humides. Il est très résistant à l'humidité et à la chaleur, hygiénique, résistant aux chocs, demande peu d'entretien et se prête parfaitement aux opérations de désinfection.



Résistant à l'humidité



anti-vandalisme



Exécution standard

Le profilé charnière est intégré sur toute la hauteur de la porte. Il se compose d'un tube rond solide en aluminium avec un U intégré dans lequel vient se fixer le panneau de la porte. Dans le profilé rond, qui repose sur un pied en inox, se trouve un système de charnière auto-ouvrant ou auto-fermant. Les guides en matière synthétique placés aux extrémités du profilé permettent un pivotement aisé de la porte sur les tiges de fixation en laiton situées au niveau du pied et du raidisseur. Ce système de construction ne laisse aucun espace entre le profilé charnière et la porte aussi bien en position ouverte que fermée.

Les portes sont dans l'alignement des façades et les butés des portes sont fraisés. L'ensemble est fixé par une visserie invisible et anti-vandalisme. La fixation des parois de séparation aux parois frontales et des panneaux aux murs se fait grâce à des profilés U 25/16/1,5 mm. La stabilité de l'ensemble est assurée par un profilé raidisseur rectangulaire en aluminium de 50 x 35 mm.

Fermeture de la porte

Fermeture grâce à un bouton de porte en aluminium massif avec voyant libre/occupé intégré

- à l'intérieur de la porte : verrou de fermeture en aluminium
- à l'extérieur : bouton de porte en aluminium avec voyant libre/occupé intégré (rouge/blanc)

Les cabines de déshabillage sont disponibles avec verrouillage central des deux portes et/ou un banc fixe ou rabattable.

Pieds

Pieds réglables en inox (AISI 316) avec rosette en PVC. Les pieds sont fixés au sol (fixations invisibles).

Coloris

Parois : selon carte de coloris standard.
Fermeture de la porte : aluminium mat
Pieds : acier inoxydable mat (AISI 316)
Rosette des pieds et pièces d'angles du profilé supérieur : PVC gris clair, gris foncé ou argenté
Profilés : aluminium anodisé naturel

Dimensions

Les parois frontales des cabines ont une hauteur totale de 2000 mm ou de 2175 mm, pieds de 150 mm et raidisseur inclus. Autres hauteurs possibles sur demande. Largeur de la porte entre 550 et 900 mm, hauteur : 1775 ou 1955 mm. La largeur et la profondeur des cabines sont adaptées à la situation sur place.

Pour des raisons de rentabilité, les profondeurs suivantes sont recommandées :

- Cabine sanitaire avec porte s'ouvrant vers l'intérieur : 1500 mm
- Cabine sanitaire avec porte s'ouvrant vers l'extérieur : 1200/1250 mm
- Cabine de déshabillage : 1250 mm
- Cabine de douche avec paroi de protection ou cabine de déshabillage avec porte s'ouvrant à l'extérieur : 1600/1800 mm.
- Cabine de douche sans paroi de protection : 1250 mm.

9001



LOGG187

duurzaamheid
en kwaliteit

5

Cabines FTS+ avec portes s'ouvrant vers l'extérieur et rosettes anthracite



Autres exécutions du système Rogapal® FTS® +

- FTS® + 1: Cabine Rogapal® FTS® + avec 1 pied sous le profilé charnière (1 pied par cabine).
- FTS® + 2: Cabine Rogapal® FTS® + avec 1 pied en-dessous de la paroi de séparation, élément de charnière en inox sans pied.
- FTS® + 3: Cabine Rogapal® FTS® + avec 2 pieds (1 à gauche et 1 à droite de la porte)

- FTS® + TOP: Cabine Rogapal® FTS® + système suspendu.
- FTS® + KIDS 1: Identique à Rogapal® FTS® + 1 ou 3, mais avec porte et/ou paroi de séparation basse.
- FTS® + KIDS 3: Identique à Rogapal® FTS® + 3, mais avec porte et paroi de séparation basse et sans profilé supérieur.

Options

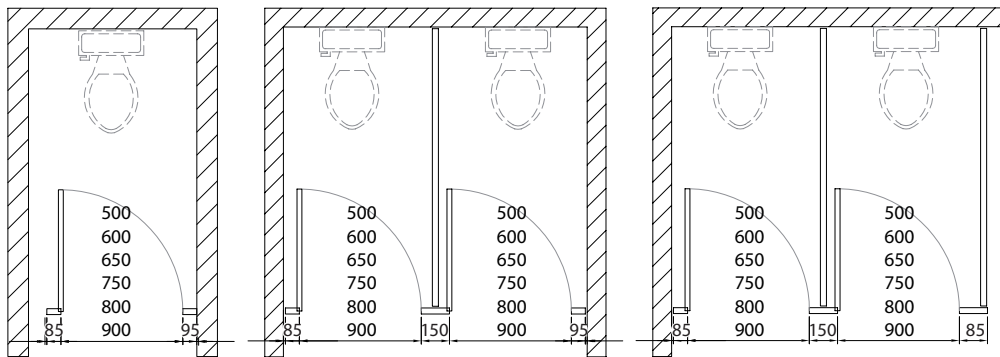
- Autres coloris de panneaux, de profilés ou de quincaillerie
- Autres dimensions (hauteur, largeur de portes ...)
- Banc fixe ou rabattable en aluminium, en stratifié massif (13 mm) ou en bois
- Paroi de protection entre espace douche et déshabillage
- Séparation d'urinoirs en stratifié massif (13mm).
- Rideau de douche
- Tablette et/ou miroir
- Porte-savon
- Distributeur de papier toilette
- Crochets
- Accessoires sanitaires divers



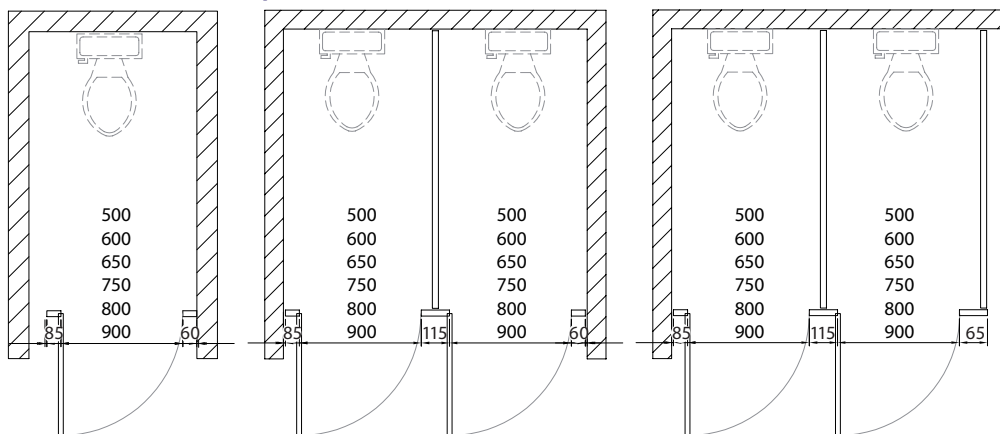


Largeurs minimales:

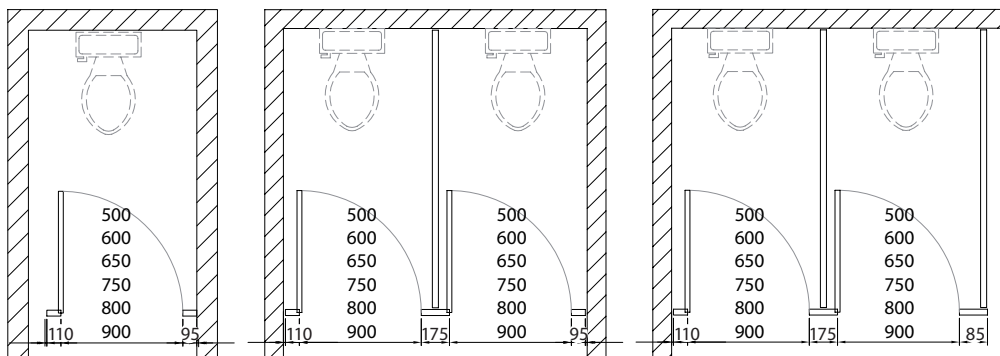
Cabines FTS® + avec portes s'ouvrant vers l'intérieur



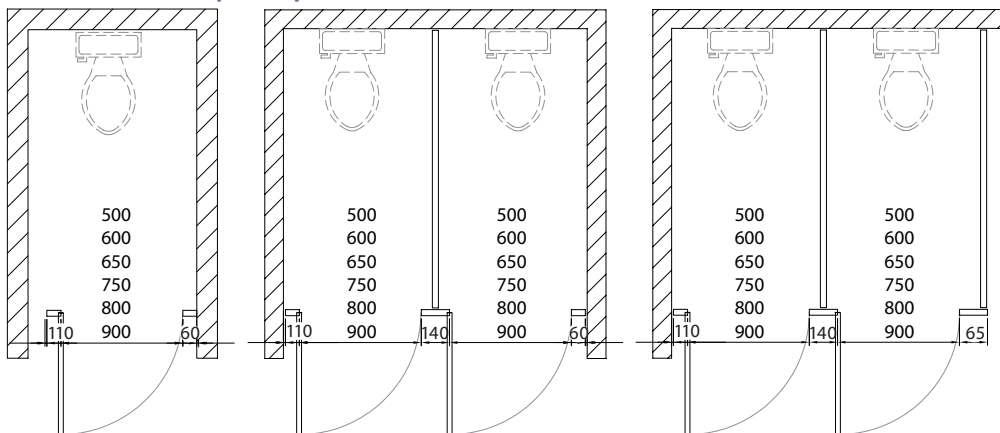
Cabines FTS® + avec portes s'ouvrant vers l'extérieur



Cabines FTS® Top avec portes s'ouvrant vers l'intérieur



Cabines FTS® Top avec portes s'ouvrant vers l'extérieur

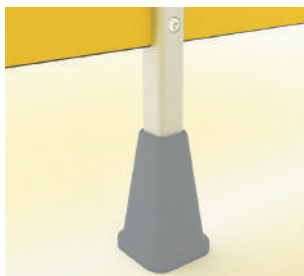


LOGGIERE

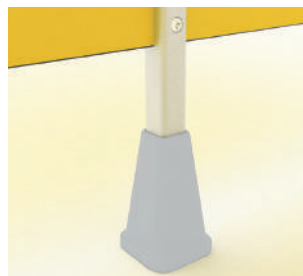
ISO 9



Rosette antra



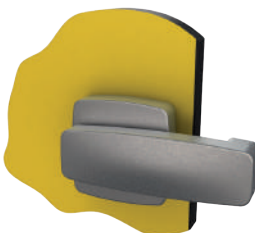
Rosette grise



Rosette argentée



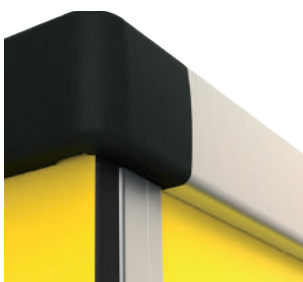
Poignée extérieure



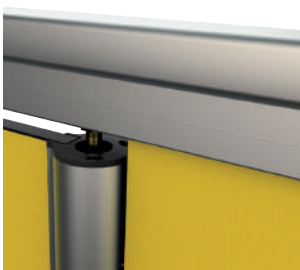
Poignée intérieure



Fixation murale FTS+ TOP



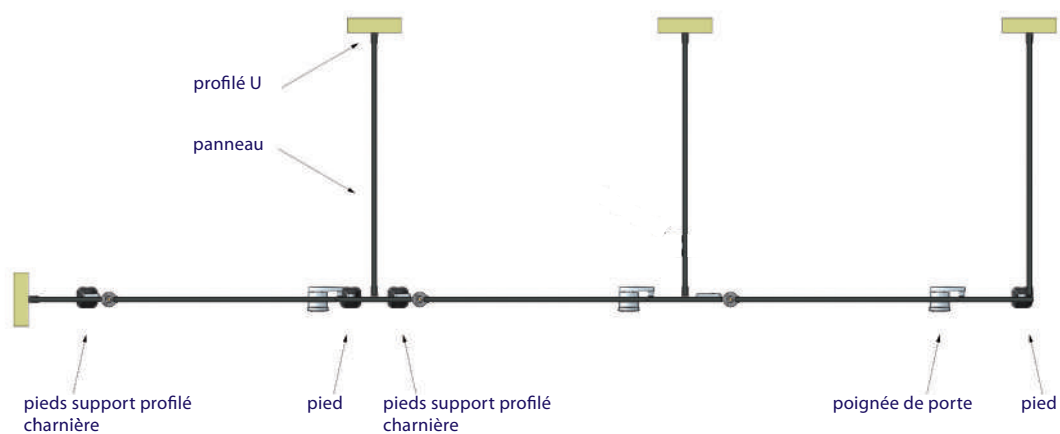
Coin



Vue de haut



Dessous d'un profilé charnière



'Rogapal® Finger Tip Safe® est une marque déposée, nr. 1069979

LOGGERE
ISO 9001

BELGIQUE

Loggere Metaalwerken N.V.
Europastraat 40
2321 Meer

Tel. 03 317 03 50
Fax 03 317 03 66

www.loggere.com
info@loggere.com

FRANCE

Loggere France
16 Rue Jean Sebastian Bach
42 000 Saint Etienne

Tel. 04 77 02 24 00
Fax. 04 77 73 60 21

office@loggere.fr
www.loggere.fr

LOGG187-1 05/11